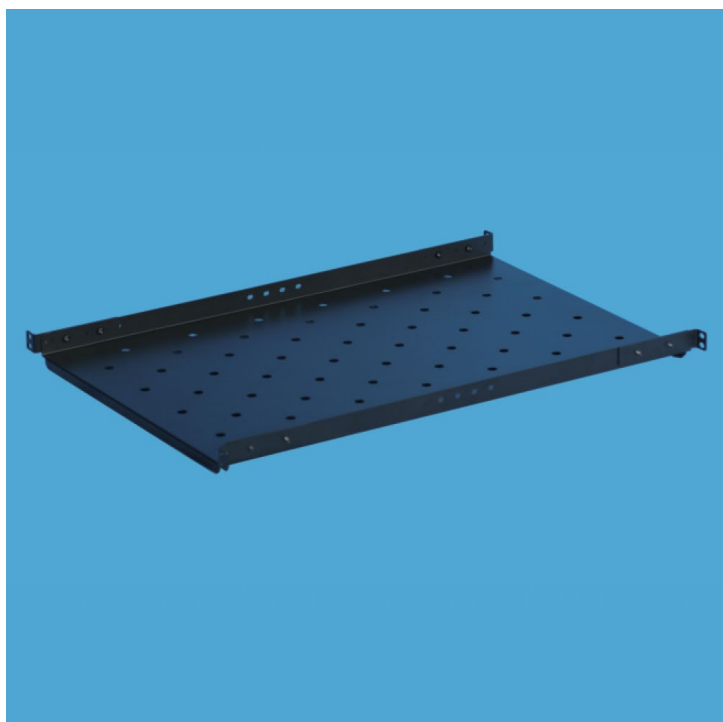


Uniwersalna półka głębokości **650 mm** w standardzie 19" przystosowana do montażu w zakresie 450-800 mm w szafach teleinformatycznych i serwerowych.



Zdjęcie poglądowe może nieznacznie różnić się od produktu oferowanego.

## Charakterystyka półki:

- głębokość: 650 mm
- szerokość: 19"
- maksymalna nośność: 80 kg
- grubość stali: 1,5 mm
- kolor: RAL 7035 (szary)
- kompletny zestaw mocowań do profili
- zgodne z normami ANSI/EIA RS-310-D, DIN41491 PART1, IEC297-2, DIN41494 PART7, GB/T3047.2-92